



ZUMIX KIT

Product information
This product contains Atomizer, Power unit, USB charging Cable, User manual and Lanyards.
This product is equipped with a rechargeable lithium battery, USB universal serial plug and Open Tank System Atomizer.

E-liquid filling is simple and convenient, removing the metal shell of Atomizer and pulling off the side rubber to fill the E-liquid (refer to pic)
This product is designed with two smoking modes: Button Mode and Button + Vaping mode; three grades power outputs: high / medium / low

Product specifications

Product Size: 16mm*96.45mm
Battery capacity: 430mAh
Output power range: 3.2-13.7W
Atomizer Resistance: 1.3Ω
Atomizer capacity: 1.5ml

Power on/off

For first time use, press the button 5 times (in about 2 seconds), green light flashing 3 times, the product is turned on; ready to operate. Re-press the button 5 times and the red light flashing 3 times, the product is turned off; no function.

Vaping mode conversion

Button mode → Need to press the button when smoking (blue light flashing when selecting this mode)

Button + Vaping mode - Either button or Vaping mode can be smoked (white light flashing when selecting this mode)

Before turning on power, long press the button until the blue/white lights are flashing, the mode has activated.
Release and re-press the button until the blue/white light is flashing again, the smoking mode is converted.

After the mode is selected, press the button 5 times to turn on; activate Product for operate.

Output power conversion

Three power output modes:

1.High Power/Voltage: the maximum amount of vaping. When smoke, red light flashing
2.Medium Power/Voltage: medium amount of vaping. When smoke, green light flashing
3.Low Power/Voltage: the minimum amount of Vaping. When smoke, blue light flashing

Power conversion methods:

After power on, press button 3 times quickly (within 2s), the Blue light will flashing to show low power mode; Re-press 3 times quickly, the Green light will flashing to show in Medium Power Mode; then Re-Press 3 times again, the Red light will flashing to show in high power mode. Different modes can be converted cyclically.

Power display

After vaping, the light will flash within 2 seconds to show battery Power. Green light is full power, blue light is medium power and red light is low power

Protective function

This product is designed with the following protection features:
Timeout protection: stop vaping for more than 10s vaping at a time
Low voltage protection function: Prevent battery over consumption from affecting battery life. When this function is activated, the red light flashes 8 times, and the product should be charged in time.
Overload protection: Prevent product overload and damage, ensure safe use and product life. When this function activated, the white light flashes 8 times
Open circuit protection: to prevent damage caused by poor contact or activate the product without atomizer. When the function activated, the white light flashes 8 times
Overcharge voltage protection: Prevent damage to the battery caused by overcharging voltage
Over-discharge voltage protection: Prevent battery voltage from being too low, affecting battery life

Short circuit protection: prevent product damage caused by short circuit

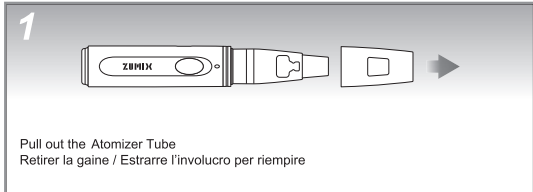
Charging

A battery-compatible charging power source must be used to avoid damage to product life
Standard charging voltage 5V, 400mA
During charging, red light is on. Red light off when charging is done
Charging time is about 1 hour

Precautions

- Do not vape during charging
- Do not place this product in water or in a high humidity environment
- Do not expose this product to temperatures above 80 °C
- Do not compact, throw or vibrate the product to avoid function damage
- Do not disassemble the internal battery of this product
- This product should not be used by people who are not suitable for smoking

Filling method: Side filing / Mode d'injection : injection d'huile à côté / Metodo di riempimento dell'olio: oliatura laterale



Pull out the Atomizer Tube
Retirer la gaine / Estrarre l'Involucro per riempire

Le kit d' ZUMIX

Spécification des produits

Dimension du produit: 16*96.45mm
Capacité de batterie: 430mAh
Gamme de puissance de sortie: 3.2-13.7W
Résistance de vaporisateur: 1.3Ω

Contenu de l'emballage

1 x vaporisateur / 1 x batterie / 1 x câble USB / 1 x manuel de l'utilisateur Méthode d'injection d'huile
Mode d'injection: injection d'huile à côté Retirer la gaine, injecter l'huile à côté du conteneur d'huile Ici est illustré par un schéma Introduction des fonctions

État de fumer

- Fumer
 - a. mode bouton : appuyez sur le bouton pour que l'indicateur de puissance actuel s'allume progressivement et que le vaporisateur chauffe et que la fumée soit produite. lâchez le bouton, l'indicateur de puissance s'éteint et que le vaporisateur refroidit progressivement et aucune fumée est produite.
 - b. Mode bouton + microphone : appuyez sur le bouton ou inhalez pour déclencher le fumeur, l'indicateur de puissance actuel s'allume progressivement, le vaporisateur chauffe et la fumée est produite. lâchez le bouton ou arrêtez l'inhalation, l'indicateur de puissance s'éteint progressivement et que le vaporisateur froid et aucune fumée est produite.
- Protection à temps prolongé Si le fumage dure plus de dix seconds, il arrête la sortie.
- Protection de basse tension L'indicateur rouge clignote rapidement 8 fois
- Protection de surcharge avant le fumage L'indicateur blanc clignote lentement huit fois sans sortie
- Protection de circuit ouvert

Sans vaporisateur, l'indicateur blanc clignote lentement 8 fois sans sortie indication de puissance

- Haute puissance L'indicateur est rouge lors du fumage
- Moyenne puissance L'indicateur est vert lors du fumage
- Faible puissance L'indicateur est bleu lors du fumage Affichage de capacité de batterie

- Pleine capacité Deux secondes après avoir arrêté de fumer, l'indicateur vert est allumé pendant deux secondes
- Moyenne capacité Deux secondes après avoir arrêté de fumer, l'indicateur bleu est allumé pendant deux secondes
- Faible capacité Deux secondes après avoir arrêté de fumer, l'indicateur rouge est allumé pendant deux secondes

Passage de puissance de sortie

Passage entre la basse puissance/moyenne puissance/haute puissance

- en état sous tension, appuyez rapidement trois fois (dans le délai de 2 Secondes) pour changer la puissance de sortie, après le changement soit fini, l'indicateur de puissance actuelle s'allume pour 2 secondes ;
- ordre de conversion : faible puissance - moyenne puissance - haute puissance, conversion en cycle, puissance initiale électrique : faible puissance -
- Fonction de verrouillage Passage d'activation/verrouillage Appuyez rapidement cinq fois (dans 2 secondes), la cigarette électronique est verrouillée pour ne pas fumer et l'indicateur rouge clignote lentement 3 fois ; Appuyez rapidement encore cinq fois (dans 2 secondes), la cigarette électronique est déverrouillée pour être fumée et l'indicateur vert clignote rapidement trois fois

Passage de mode opératoire Passage de mode bouton/microphone + bouton

1. En état de verrouillage, appuyez sur la touche pour 3 secondes pour que l'indicateur soit allumé pendant 2 secondes après avoir terminé le changement (mode opératoire de bouton : l'indicateur bleu s'allume pendant 2 secondes et sous état de microphone + bouton, l'indicateur blanc s'allume pendant 2 secondes)

2. Mode initial de mise sous tension : /mode de fonctionnement du microphone + bouton

État de chargement Chargement à USB

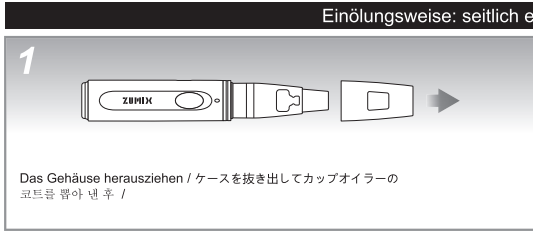
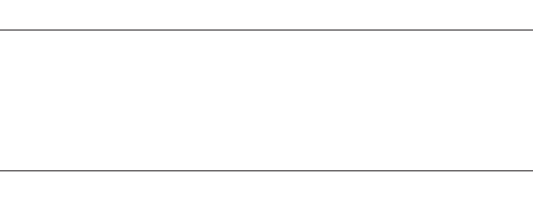
- L'indicateur rouge s'allume pendant le chargement et l'indicateur s'éteigne lorsque la batterie est pleinement chargée.
- Le courant de chargement est de 400 mA
- Interdiction de fumer pendant le chargement
- Le temps de chargement dure de 1 à 2 heures
- La tension d'entrée de chargement est supérieure à 7V pour la protection contre la surpression et une résistance maximale à la tension est de 20V

Circuit de protection Protection électrique au lithium

- a.La protection contre la tension excessive
- b.La protection contre la tension de surchargement
- c.La protection par court-circuit
- d.Cour de batterie Batteries de puissance multiples 14300

Notes

- Ne pas exposer le produit à l'eau ou aux humidités.
- Ne pas exposer le produit à des températures supérieures à 80°C.
- Ne pas frapper, lancer le produit ni provoquer de fortes vibrations mécaniques sur le produit.
- Ne pas démonter la batterie interne de ce produit de manière quelconque.
- Les enfants et les femmes enceintes ne doivent pas utiliser ce produit.



Das Gehäuse herausziehen / 케이스를抜き出して캡오일러의
코트를 뽑아 내후 /

ZUMIX 세트

제품 규격

제품 사이즈: 16mm*96.45mm
батери 용량: 430mAh
출력 범위: 3.2-13.7W
분무기 전기 저항: 1.3Ω

포장명세

1.x 분무기 / 1.x 배터리 / 1.x USB 케이블 / 1.x 사용자 매뉴얼
주유 방식: 측면 주유
코트 뽑을 때 후 오일 린의 측면에서 주유를 한다.
여기서 그림이 있다.
기능 설명

휴면 상태

- 휴면
 - a. 버튼 방식: 버튼을 누르후 출력 표시등이 점멸 밝아지는 동시에 분무기 발열하지 않게 된다. 버튼을 풀어 출력 표시등이 점멸 어두워 지고 동시에 분무기 발열하지 않고 안 개도 없다.
 - b. 버튼+마이크로폰 방식: 버튼을 누르거나 흡기하여 휴면 대기시 출력 표시등이 점멸 밝아지는 동시에 분무기 발열하지 않게 된다. 버튼을 풀거나 흡기 정지시 출력 표시등이 점멸 어두워 지고 동시에 분무기 발열하지 않고 안개도 없다.

시간 초과 보호

- 1회 휴면 시간이 10s 출력 출력 중단.

적전압 보호

- 2회 전압이 빠르게 8회 점멸함.

과과열로 원인이 되는 저시등이 느리게 8회 점멸하고 출력이 없음.

오류 회로 보호

- 분무기가 있으면 화이트 저시등이 느리게 8회 점멸하고 출력이 없음.

출력 저지

- 1.고출력:휴면 저시등 빨간색.
- 2.중간 출력:휴면 저시등 녹색.
- 3.저출력:휴면 저시등 파란색.

전기량 표시

- 1.하이 전기량: 휴면 중단 2초 후에 그린 저시등이 2초 점등한다.
- 2.중간 전기량: 휴면 중단 2초 후에 블루 저시등이 2초 점등한다.
- 3.저 전기량: 휴면 중단 2초 후에 레드 저시등이 2초 점등한다.

출력 전환: 저/중/고출력 전환

- 1.기동상태에서 빠르게 3회 (2s내) 눌러 출력 전환하고 출력 전환한 다음에 출력 표시등 2 초 점등한다.
- 2.전환순서:저출력-중간출력-고과열 순서로 순환 전환하고 전기 초기 파워는 저파워이다 점멸 기능: 기동/잠금 전환
빠르게 5회 (2s내) 누르면 전자 담배 잠금되어 휴면 못하게 되고 레드 저시등 느리게 3회 점멸한다. 다시5회 (2s내) 빠르게 누르면 전자 담배 잠금 해제되어 휴면할 수 있고 그린 저시 등이 빠르게 3회 점멸한다.

작동 방식 전환: 버튼/마이크로폰+버튼 방식 전환

1.장갑상대에서 버튼을 3초 눌러 전환완료후 후 대용한 저시등이 2초 점등한다. (버튼 작동 방식에 대해 블루 저시등이 2초 점등하고,마이크로폰+버튼 작동 방식에 대해 화이트 저시등이 2초 점등한다)

충전 상태: USB 충전

- a.충전시 레드 저시등이 점등하고 충전 완료시 저시등이 꺼집니다.
- b.충전 전류 400mA
- c.충전하면서 휴면은 금지됩니다.
- d.충전 시간 1-2시간
- e.충전 입력 전압 7V이상 적전압 보호, 최대 전압은 20Vd.
- f.회로 보호 하트웨어

리튬 배터리 보호

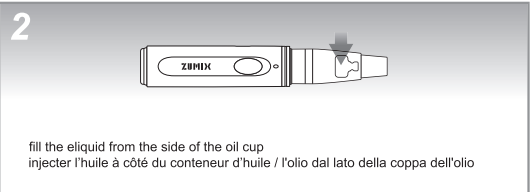
- a.과다 방출 전압 보호
- b.과다 충전 전압 보호
- c.단락 보호

전기 힘

배출 동력 배터리: 14300

주의사항

1. 제품을 물이나 조흔한 환경에 두지 않습니다.
2. 본 제품을 80° 이상 온도에서 노출하지 않습니다.
3. 부딪히거나 뿌리거나 제품에 손상을 초래할 수 있는 기계적인 전동을 삼가하십시오.
4. 임의 방식으로 본 제품의 내장 배터리를 분리하지 않습니다.
5. 어린이와 임신부는 본 제품을 사용하지 않습니다.



fill the eliquid from the side of the oil cup
injecter l'huile à côté du conteneur d'huile / l'olio dal lato della coppa dell'olio

Set ZUMIX

Specifiche del prodotto

Dimensioni del prodotto: 16mm*96.45mm
Capacità della batteria: 430mAh
Gamma di potenza in uscita: 3.2-13.7W
Resistenza dell'atomizzatore: 1.3 Ω

Contenuto dell'imballaggio

1 x atomizzatore / 1 x batteria / 1 x cavo USB / 1 x manuale utente
Metodo di riempimento dell'olio
Metodo di riempimento dell'olio: oliatura laterale
Estrarre l'involucro per riempire l'olio dal lato della coppa dell'olio Ci saranno delle foto qui Spiega delle funzioni

Stato di fumare

- Fumare
 - a. Modalità pulsante: premere il pulsante, il colore dell'indicatore di alimentazione corrente è gradualmente più luminoso, l'atomizzatore si riscalda e genera fumo. Quando il pulsante viene rilasciato, il colore dell'indicatore di alimentazione corrente si spegne, l'atomizzatore non è caldo e non viene generato fumo.
 - b. Pulsante + modalità microfono: premere il pulsante o inspirare per iniziare a fumare, l'indicatore di alimentazione corrente diventa più luminoso e l'atomizzatore è caldo e c'è generazione di fumo. Rilasciando il pulsante o interrompendo l'inspirazione, il colore dell'indicatore di alimentazione corrente si attenua, l'atomizzatore non genera calore e non esce fumo.
- Protezione superamento tempo
- Fumando per più di 10 secondi in una volta, interrompe l'uscita
- Protezione di bassa tensione.La spia luminosa lampeggia 8 volte in colore rosso.
- Protezione da sovraccarico L'indiatore luminoso lampeggia 8 volte e non vi è uscita
- Protezione da circuito aperto

nessuna resistenza dell'atomizzatore e dell'atomizzatore è superiore a 3,1 ohm, la luce dell'indicatore lampeggia 8 volte, nessuna uscita.

Indicazione potenza uscita

1. Alta potenza:La spia è rossa quando si fuma
2. Media potenza:La spia è verde quando si fuma
3. Bassa potenza:La spia è blu quando si fuma

Visualizzazione batteria

1. Ricarica piena: Dopo aver smesso di fumare per 2 secondi, la luce dell'indicatore diventa verde per 2 secondi
2. Batteria a metà: Dopo aver smesso di fumare per 2 secondi, l'indicatore luminoso è blu per 2 secondi.
3. Batteria quasi scarica: Dopo aver smesso di fumare per 2 secondi, l'indicatore luminoso è rosso per 2 secondi

Conversione della potenza in uscita Conversione bassa / media / alta potenza

1. Nello stato di accensione, premere 3 volte (entro 2 secondi) per passare la potenza di uscita. Dopo che il passaggio è completato, l'indicatore di alimentazione corrente si accende per 2 secondi.

Sequenza di conversione: bassa-media-alta potenza, conversione del ciclo, potenza iniziale all'accensione: bassa potenza.

Funzione di blocco: Interruttore di avvio / blocco

Premere rapidamente 5 volte (entro 2 secondi), per bloccare la sigaretta elettronica e non poter fumare. L'indicatore luminoso lampeggia lentamente 3 volte, quindi premere 5 volte veloce (entro 2 secondi), per sbloccare la sigaretta elettronica e poter fumare; la spia lampeggia velocemente per 3 volte.

Conversione della modalità operativa: Conversione in modalità pulsante / microfono + pulsante

1. Nello stato di blocco, premere e tenere premuto il pulsante per 3 secondi, dopo che il passaggio è completato, l'indicatore corrispondente si accende per 2 secondi (modalità operativa chiave: l'indicatore luminoso è blu per 2 secondi, l'indicatore della modalità di funzionamento del microfono + pulsante è bianco per 2 secondi)
2. Modalità iniziale all'accensione: modalità di funzionamento del microfono + pulsante.

Stato di ricarica: Ricarica USB

- a. L'indicatore luminoso è rosso durante la ricarica e si spegne a ricarica completata
- b. Corrente di carica 400 mA
- c. E' vietato fumare durante la ricarica
- d. Tempo di ricarica 1-2 ore
- e. La tensione di ingresso in carica è superiore a 7 V di protezione da sovratensione, massima tensione di resistenza 20V

Protezione circuito: Protezione batteria al litio hardware

- a. Protezione da sovratensione di scarica
- b. Protezione da sovratensione di ricarica
- c. Protezione da cortocircuito

Celle batteria

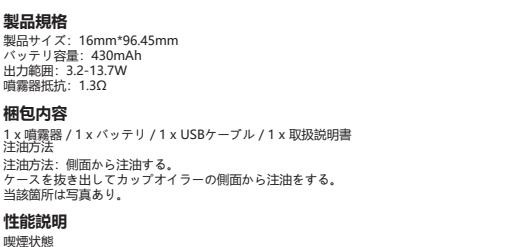
Batteria di alimentazione 14300

Precauzioni

1. Non collocare questo prodotto in acqua o in un ambiente umido.
2. Non esporre questo prodotto a temperature superiori a 80 ° C.
3. Non coprire, lanciare o provocare forti vibrazioni meccaniche al prodotto.
4. Non smontare la batteria interna di questo prodotto in alcun modo.
5. I bambini e le donne in gravidanza non dovrebbero usare questo prodotto.



ZUMIX KIT



製品規格

製品サイズ: 16mm*96.45mm
バッテリー容量: 430mAh
出力範囲: 3.2-13.7W
噴霧抵抗: 1.3Ω

梱包内容

1 x 噴霧器 / 1 x バッテリー / 1 x USBケーブル / 1 x 取扱説明書

注油方法

注油方法: 側面から注油する。
ケースを抜き出してカップオ일러の側面から注油をする。
当該箇所は写真あり。

性能説明

喫煙状態

1. 喫煙
 - a. ボタン押しボタン: ボタンを押して当時の出力指示ランプが光ってくる。同時に噴霧器が発熱して煙がする。ボタンを押さなくなると、当時の出力指示ランプが暗くなり、噴霧器が発熱しなくて煙がしない。
 - b. ボタン押し+マイクボタン: ボタンを押して或いは息を吸うと、喫煙を起動する。当時の出力指示ランプが光ってくる。同時に噴霧器が発熱して煙がする。ボタンを押さなくなり、或いは息を吸わなくなると、当時の出力指示ランプが暗くなり、噴霧器が発熱しなくて煙がしない。

2. タイムオーバー保護

一回の喫煙が10sを超えると出力を停止する。

3. 低電圧保護

指示ランプが赤で8回もフラッシュする。

4. 過電流保護

指示ランプが白で8回もスロフラッシュする。出力なし。

5. 閉路保護

噴霧器なし指示ランプが白で8回もスロフラッシュする。出力なし。

出力指示

1. 高出力: 喫煙時指示ランプが赤。
2. 中出力: 喫煙時指示ランプが緑。
3. 低出力: 喫煙時指示ランプが青。

バッテリー表示

1. 満バッテリー: 喫煙停止後の2秒に指示ランプが緑で2秒保持。
2. 中バッテリー: 喫煙停止後の2秒に指示ランプが青で2秒保持。
3. 低バッテリー: 喫煙停止後の2秒に指示ランプが赤で2秒保持。

出力転換: 低/中/高出力転換

1. 起動状態になると、速いスピードで3回も(2秒内)押しして出力を転換する。転換完了後当時の出力指示ランプが2秒も光ってくる。
2. 転換順番:低出力→中出力→高出力。転換を循環して電源オフ初期出力が低出力。

ロックオフ機能

ロックオン/オフ機能: 速いスピードで5回も(2秒内)押しして電子タバコがロックオフして喫煙が不可になり、指示ランプの赤が3回もスロフラッシュする。また5回も(2秒内)押しして電子タバコがロックオンして喫煙が可能で指示ランプの緑が3回もフラッシュする。

操作ボタンの転換: ボタン押し/マイクボタン+ボタン押しボタンの転換

1. ロックオフの状態でもボタンを押して転換が完了後指示ランプが2秒も光ってくる。(ボタン押し+ボタン指示ランプの青が3回もスロフラッシュする。また5回も(2秒内)指示ランプの白が2秒も光ってくる。

充電状態: USB充電

- a. 充電時指示ランプが赤になり、満充電時指示ランプが消える。
- b. 充電時電流は400mAである。
- c. 充電時の喫煙は禁止。
- d. 充電時間が1-2時間以内。
- e. 充電時入力電圧が7Vの過圧保護より大きい。最大耐圧が20Vとなる。

回路保護: ハードソフトリム電池保護

- a. 過放電圧保護
- b. 過充電圧保護
- c. 短絡保護

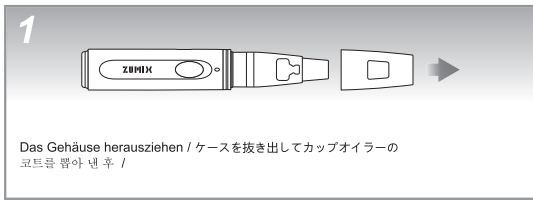
セル

倍率動力電池: 14300

注意事項

1. 本製品を水の中に或いは湿っぽい環境に入れないでください。
2. 本製品を80°C以上の温度に晒さないでください。
3. ぶぶぶぶと、投げ出すこと或いは重大な機械的衝撃を与えることを禁止。
4. 本製品の内部のバッテリーをいかなる方法でも壊さないでください。
5. 小児或いは妊婦は本製品のご使用を禁止。

Einölungweise: seitlich einölen / 注油方法: 側面から注油する。 / 주유 방식: 측면 주유 / Metodo di riempimento dell'olio



Das Gehäuse herausziehen / 케이스를抜き出して캡오일러의
코트를 뽑아 내후 /

ZUMIX 세트

